

ACTIV'INSIDE : L'INNOVATION SCIENTIFIQUE AU SERVICE DE LA NUTRITION

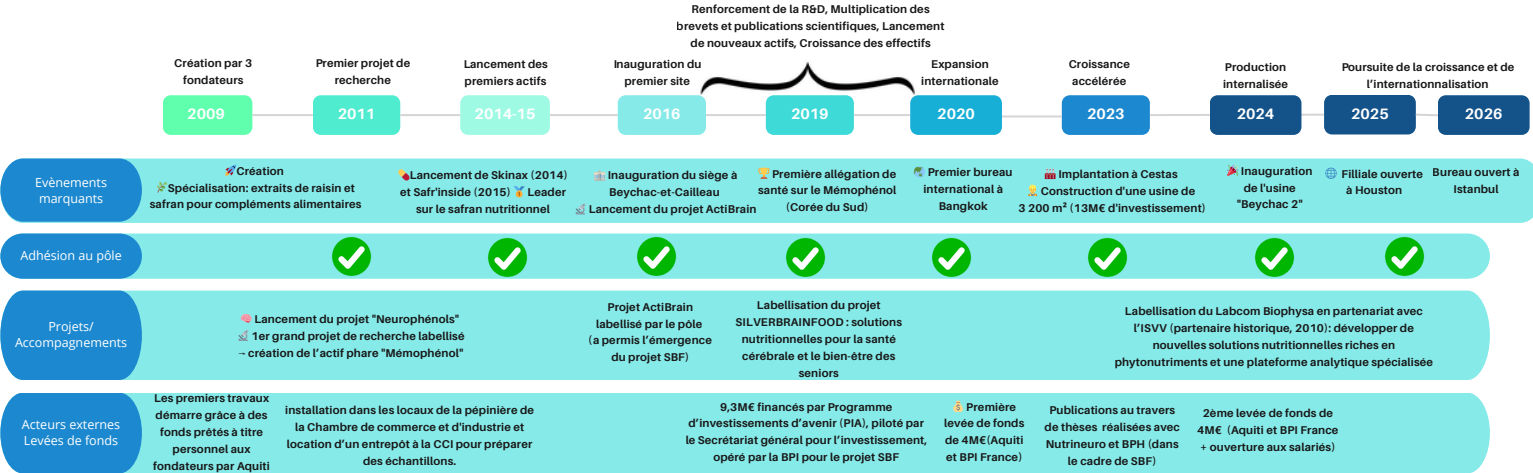
De l'extraction des polyphénols aux compléments alimentaires du futur

Activ'Inside est une entreprise française innovante basée près de Bordeaux, spécialisée dans le développement et la fabrication d'ingrédients végétaux actifs et de compléments alimentaires à haute valeur ajoutée. Fondée en 2009, par Benoit Lemaire, David Gaudout et Stéphane Rey, elle s'appuie sur une expertise scientifique reconnue dans les extraits botaniques, notamment autour du raisin et du safran, pour formuler des actifs brevetés dédiés à la nutrition (Mémophenol™, Safr'Inside™) et à la nutriscosmétique. Structurée autour de deux divisions complémentaires — Activ'Inside Ingredient et Activ'Inside Manufacturing — l'entreprise maîtrise l'ensemble de la chaîne de valeur, du sourcing à la production de produits finis (gélules, gummies, sticks...). Reconnue pour son approche scientifique rigoureuse, Activ'Inside investit fortement en R&D et connaît une croissance soutenue, avec une présence internationale forte.

ACTIV'INSIDE EN 2025 C'EST :

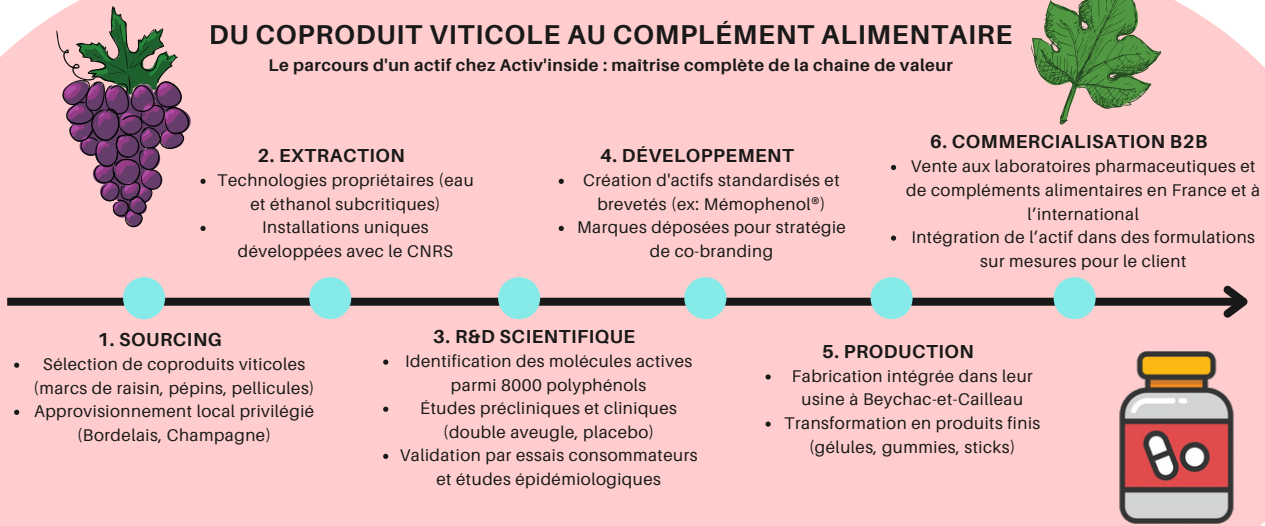


CHRONOLOGIE DE L'ENTREPRISE :



DU COPRODUIT VITICOLE AU COMPLÉMENT ALIMENTAIRE

Le parcours d'un actif chez Activ'inside : maîtrise complète de la chaîne de valeur



De la science à la valeur ajoutée : Activ'inside transforme un coproduit viticole en solution de nutrition-santé validée scientifiquement, créant une valeur multipliée par 10 entre la matière première et le produit final vendu en pharmacie.

UNE ENTREPRISE À FORT IMPACT :

Impact sur la santé :

Activ'Inside propose aujourd'hui à ses clients 8 actifs et formules brevetés, ainsi qu'une gamme de plus de 90 ingrédients avec des bienfaits sur la santé.

Voici l'exemple de 3 de leurs principaux actifs :

Produit	Bénéfices sur la santé	Impacts chiffrés / Résultats cliniques
Safr'Inside™ (extrait de safran)	Stress, sommeil, humeur, santé émotionnelle	83% de satisfaction client en 15 jours; efficacité équivalente à la fluoxétine/imipramine (antidépresseurs) sans effet secondaires Qualité du sommeil améliorée en 21 jours.
Mémophenol™ (polyphénols de raisin et bleuets sauvages)	Mémoire, cognition	+10 ans d'âge théorique de mémoire récupérés; potentiel de retarder la maladie d'Alzheimer (*) En seulement 2 heures: améliore les performances cognitives des enfants de 10%
Belight™ (mélange d'extrait de pépins de raisin, d'extrait de réglisse, d'extrait de marc de raisin et de vitamine C enrobée)	Teinte uniforme	+22,4% de taches foncées éclaircies 11 jours pour réduire les taches foncées

Impact économique :

- Création de valeur ajoutée pour les laboratoires pharmaceutiques et fabricants de compléments alimentaires grâce à des actifs brevetés et validés scientifiquement
- Doublement de la part de valeur dans la chaîne de production grâce à l'intégration verticale récente (voir encadré)
- Pour les clients finaux : Solutions préventives à coût raisonnable (moins de 500€/an) comparé aux traitements médicamenteux (25 000\$/an minimum) ou aux frais d'EHPAD (2000€/mois)

Impact environnemental et social :

- Valorisation des co-produits agricoles (notamment les marcs de raisin) dans une logique d'économie circulaire
- Création d'emplois qualifiés (65% de profils féminins, majoritairement Bac+3 ou plus)
- Contribution au développement d'une filière française du complément alimentaire, première filière à mission de France

FOCUS : LA CHAÎNE DE VALEUR DU COMPLÉMENT ALIMENTAIRE

Répartition de la valeur pour un complément alimentaire vendu 10€ HT en pharmacie :

- 2,50-3€ pour le pharmacien
- 1,50€ pour le grossiste/logisticien
- 3€ pour le laboratoire
- 1-1,50€ pour le fabricant d'ingrédients (position initiale d'Activ'inside)

Impact stratégique : La nouvelle usine de compléments alimentaires inaugurée en 2024 permet à Activ'inside de doubler sa part de valeur (de 1,50€ à 3€) en intégrant verticalement la production.

Programme Silver Brain Food : impacts sociétaux et économiques

Le programme Silver Brain Food, développé par Activ'Inside, avec un budget de 16,3 millions d'euros, a pour objectif de créer des solutions, produits et services de proximité personnalisés destinés à accompagner les seniors dans la prévention du déclin cognitif via une alimentation riche en nutriments essentiels à la santé cérébrale.

Cette initiative s'appuie sur des recherches scientifiques menées par Activ'Inside :

- (*) Une première étude épidémiologique menée en collaboration avec le centre de recherche U1219 Bordeaux Population Health (Unité Mixte de Recherche INSERM-Université de Bordeaux) et Activ'Inside a démontré des résultats significatifs. Chez les personnes consommant régulièrement une combinaison de polyphénols alimentaires, notamment issus du raisin, **l'incidence des démences et de la maladie d'Alzheimer était réduite de 50%**.
- Un consortium industriel et académique, piloté par Activ'Inside et le laboratoire NutriNeuro (UMR INRAE/Université de Bordeaux/INP), a mené entre 2011 et 2018 une étude clinique démontrant **l'efficacité du Mémophenol™** sur le déclin cognitif normal des seniors. Ces résultats, jugés prometteurs par une revue de référence (JAMA), ont conduit à l'obtention d'une première allégation de santé délivrée par les autorités sanitaires de Corée du Sud fin 2019.

Quelques chiffres

Selon l'Institut Pasteur, la maladie d'Alzheimer touche actuellement plus de 900 000 personnes en France, représentant 1,3% de la population. Le coût sociétal de cette pathologie s'élève à 32 milliards d'euros annuels. Les produits d'Activ'inside pourraient donc potentiellement **éviter 16 Mds €** de dépense soit **2,4% du budget annuel de la sécurité sociale**, ou encore éviter 37 000€ de dépenses moyenne annuelle pour près de 450 000 français.



Sources :
 Nombre de patients atteints de la maladie d'Alzheimer en France : 900 000, source : <https://www.fondation-medic-alzheimer.org/wp-content/uploads/2023/03/2015-septembre-rapport-fma-cout-ma.pdf>
 Le coût total de la maladie d'Alzheimer pour la société française est estimé à 32 milliards d'euros par an, soit environ 37 000 € par an et par patient, source : https://www.fondation-medic-alzheimer.org/documentary_base/32-milliards-deuros-soit-37-000-euros-par-an-et-par-patient-cest-le-cout-de-la-maladie-dalzheimer-en-france/
 Coût d'un séjour dans un EHPAD spécialisé Alzheimer : en moyenne 4300 €/mois en France (comportant le coût des soins pris en charge par l'assurance maladie), source : <https://www.zenior.care/guides/unite-protègee-alzheimer-tarif>
 Budget de la Sécurité sociale 2025 : 666 milliards d'euros, source : <https://www.budget.gouv.fr/reperes-finances-publiques/articles/loi-financement-securite-sociale-2025>
 • **baïsse Alzheimer :** <https://objectiflaquaine.la Tribune.fr/business/2020-08-10/alzheimer-un-projet-de-recherche-a-16-3-m-pour-la-pme-girondine-activ-inside-849723.html> ; <https://presse.bpifrance.fr/activinside-finalise-un-financement-de-163-millions-deuros-pour-le-projet-silver-brain-food>
 • **Safr'inside :** <https://activinside.com/fr/ingrédients/safrinside/>
 • **Allflexinside :** <https://actifs-connect.com/allflexinside-dactivinside-formule-pour-les-articulations/>
 • **Mémophenol :** <https://activinside.com/fr/ingrédients/memophenol/>

LE PÔLE AGRI SUD-OUEST INNOVATION : CATALYSEUR DU SUCCÈS D'ACTIV'INSIDE

Le pôle Agri Sud-Ouest Innovation a joué un rôle déterminant dans le développement d'Activ'inside en accompagnant plusieurs projets structurants :

- Le projet Neurophenols (2011-2015), premier projet labellisé qui a abouti au développement du Mémophenol, actif phare de l'entreprise
- Les projets ActiBrain (2016), Silver Brain Food et Biophysa qui ont permis d'approfondir la recherche sur les extraits de safran et de raisin

- La labellisation des projets a apporté crédibilité auprès des co-financiers (BPI, Région, ANR) et facilité l'accès aux financements
- Le pôle a également contribué au networking et à la mise en relation avec des acteurs de secteurs connexes, élargissant les perspectives de développement de l'entreprise
- Cette dynamique d'innovation collaborative, soutenue par le pôle, a été un levier essentiel pour transformer une startup bordelaise en un leader mondial des extraits de safran nutritionnel, avec des ambitions fortes pour les dix prochaines années.



Le pôle Agri Sud-Ouest Innovation, c'est un partenaire fidèle depuis la création d'Activ'Inside. Nous avons toujours considéré les labellisations comme une étape clé pour renforcer la crédibilité de nos projets auprès des cofinanciers comme la BPI, la Région ou l'ANR. Au-delà du financement, le pôle nous aide à fédérer des acteurs locaux et à créer des liens essentiels avec des partenaires que nous n'aurions pas rencontrés autrement.



David Gaudout - Co-fondateur et Directeur Scientifique, Activ'Inside

